

TECHNIKA RÓWNOLEGŁA to układ wałków w obszarach wzdłuż linii przedziałków, nakręcanych do tyłu, od czoła do karku. Tworzą go partia środkowa, dwie boczne (jako przedłużenie środkowej separacji) i dwie wokół uszu. Dają zaokrągloną linię i dlatego technika ta nazywa się też „w podkowę”. Na skroniach pasma nawija się do tyłu lub do przodu.



Układ równoległy



KREATYWNE TECHNIKI NAWIJANIA PŁASKIEGO

TECHNIKA KIERUNKOWA to układ wałków do oczekiwanej linii fryzury. Wyznacza się pasmo pośrodku partii czołowej i nawija metodą płaską, pracując do wierzchołka głowy. Pasma z boku głowy nakręca się tą samą metodą (od końcówek po nasadę) na wałki ułożone pionowo w rzędach dookoła głowy. Jeden rząd nawija się w prawą stronę, a drugi – w lewą. **Technika kierunkowa ukośna** dopasowana do zaplanowanej fryzury ma górne partie włosów nakręcone w bok, a tył ukośnie aż do karku (str. 124, foto Kreatywna odmiana techniki kierunkowej).



Układ kierunkowy



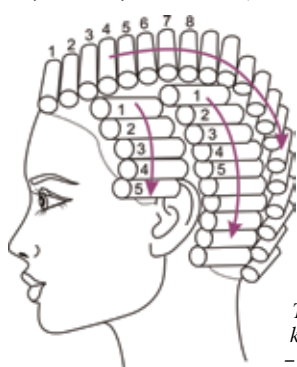
TECHNIKA DIAGONALNA (ukośna) – kreatywna – separacje od czoła wyznaczamy ukośnie w formie trójkąta (V). Końce wałków stykają się prostopadle w dwu rzędach, od czoła do karku. Z boku górny rząd układa się od tyłu do skroni, a dolny w kierunku karku lub po skosie do twarzy. Podział na sekcje przypomina technikę klasyczną, ma obszar centralny i dwa na każdym boku. Po ułożeniu fryzura z włosów krótkich i średnich zyskuje naturalny wygląd i można ją czesać w różne strony.



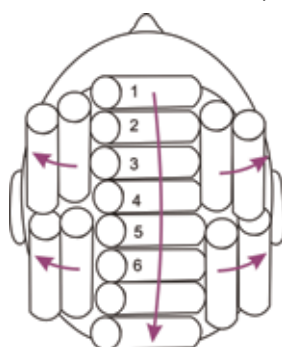
Układ ukośny



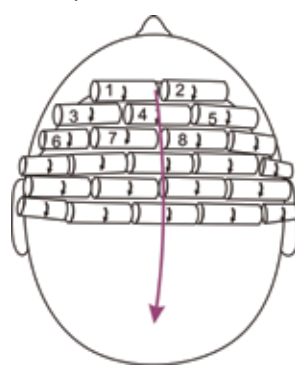
Przykładowe rysunki technik (układów) nawijania włosów na wałki z zaznaczonymi kierunkami nakręcania



Technika klasyczna – krzyżowa



Technika cegielkowa



Technika kierunkowa

